

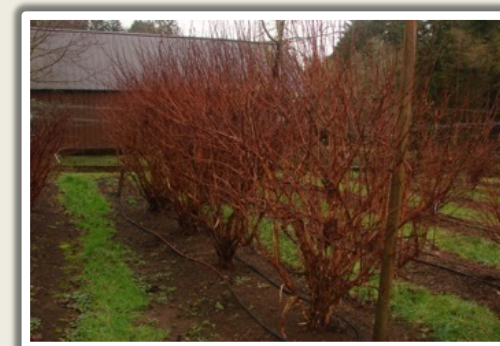
Haskap Japoński

Lonicera emphylocalix

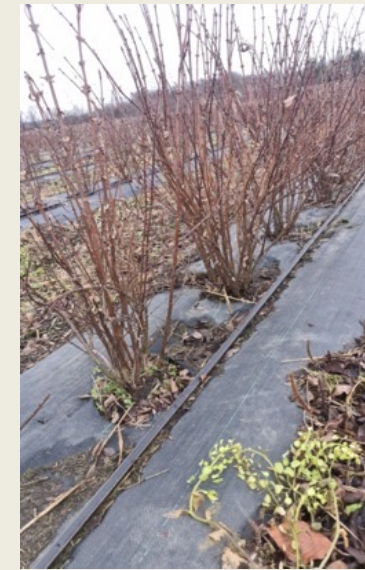


CHARAKTERYSTYKA :

- wywodzi się z Japonii,góry Hokkaido
- selekcja **prof. Maxine Thompson (Willa,Colin,Tomi,Lori,Maxin)**
- krzewy w kształcie litery V
- kwitnie 3 tygodnie później od dostępnych Lonicera
- silny wzrost krzewu do 2,5m oraz pędy do 1m
- mocny system korzeniowy
- owoce beczkowate i okrągłe
- smak słodko-kwaśny



Haskap Tradycyjjnie



- powszechna metoda uprawa Haskapu.
- duża strata jagód.
- w czasie zbioru kombajnem niszczenie krzewów.
- jagody małe trudno dojrzewają złe światło.
- łuski na pędach ,pędy krzyżujące się.
- kosztowne cięcia.
- utrudnione odchwaszczanie.
- cięcia z rowem.
- uprawa podobna do porzeczki.



Nowoczesna metoda uprawy Haskap



- formowanie za pomocą rury pvc-dużo problemów.
- Formowanie na jednym pniu.
- łatwa walka z chwastami.
- uprawa bez maty.
- duże jagody.
- równomierne dojrzewanie.
- łatwy zbiór kombajnowy i ręczny.
- jagody na deser.
- najlepszy dla Willa
- większe zagęszczenie dla krzewów
- dla mocno rosnących odmian.

Uprawa na dwóch pniach



- dobra metoda dla Maxin, Willa, Colin
- łatwa walka z chwastami.
- uprawa bez maty.
- duże jagody.
- równomierne dojzewanie.
- łatwy zbiór kombajnowy i ręczny.
- jagody na deser.
- dla mocno rosnących odmian.
- najbardziej pożądana metoda.
- 3 kg w czwartym roku od posadzenia.
- rośliny szybko osiągną wysoki plon.

Uprawa na trzech pniach



- dobra metoda dla Maxin, Willa, Colin, Lori, Tomi.
- łatwa walka z chwastami.
- uprawa bez maty.
- duże jagody.
- łatwy zbiór kombajnowy i ręczny.
- jagody na deser.
- dla mocno rosnących odmian.
- 3 kg w czwartym roku od posadzenia.
- rośliny szybko osiągną wysoki plon.

Pielęgnacja i sadzenie Haskap



Nasza selekcja

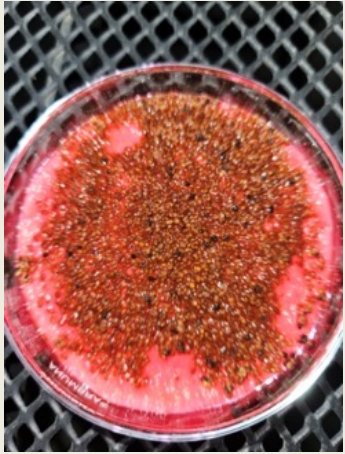




Owocowanie i cechy owoców:

- owocowanie przypada na koniec maja początek czerwca
- owoce dojrzewają równocześnie
- smak słodko kwaśny pozbawiony goryczki
- jagody o kształcie okrągłym i beczkowatym

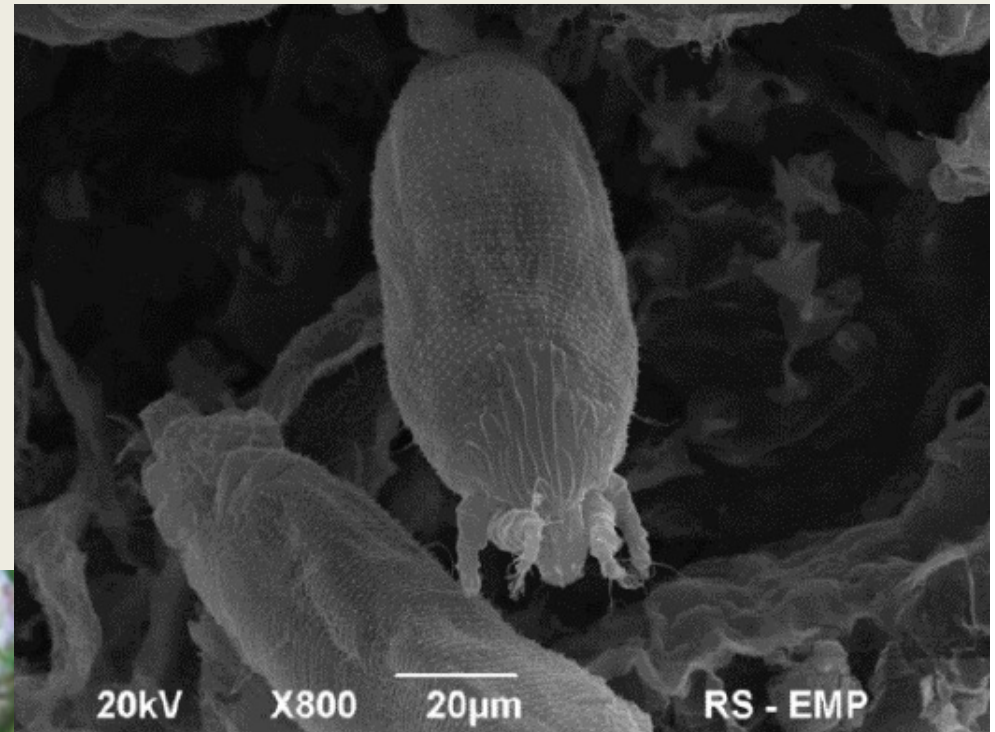
Nasza selekcja



Rewersja



Wielopąkowiec



Szpeciele



Rdza porzeczkowo-wejmutkowa



Porzeczka



KORFANTY
Nursery / Baumschule

