

VII Международная конференция
Ягоды России 2024

14 – 16 февраля 2024 г.



Потенциал выращивания облепихи в средней полосе России

Козлова Ирина Ивановна , канд. с.- х. наук , вед. н. с. , рук. группы
«Технологии земляники», ФГБНУ «ФНЦ им. И.В. Мичурина»

VII Международная конференция «Ягоды России 2024» (14 – 16 февраля 2024г.)





Ценность облепихи в регионе: высокая зимостойкость, стабильное плодоношение (с 3-4 года), устойчивость к вредителям и болезням, низкая энергозатратность возделывания, использование эродированных, бедных, бросовых земель, окупаемость капзатрат на закладку за 1-2 года плодоношения.

Способ потребления плодов: свежем виде, замороженные, консервированные (сок, пюре); наполнители в молочные, хлебобулочные, кондитерские изделия; парфюмерия; фармацевтика (масло, бальзам, экстракт)



16 февраля



Требования культуры облепихи к условиям произрастания

Условия произрастания	Свето - и теплолюбивые растения
Климатические условия: теплообеспеченность	Сумма активных температур 1900-2100°C
Влага почвы	ГТК от 1 до 2 и выше
Режим зимнего периода	Морозы до -50°C, в оттепельные зимы (+5 до -35°C) с сильными ветрами, возможно зимнее иссушение ветвей и подмерзание цветковых почек
Продолжительность безморозного периода	Более 135 дней
Почвы	Песчано-галечниковые с илистым отложением, проточной водой светло-серые лесные и лугово-черноземные с легким мехсоставом, выщелоченные, оподзоленные и типичные черноземы, дерново-подзолистые (песчаные и супесчаные), нейтральные почвы
Уровень грунтовых почв	Не ближе 0,5м
Экспозиция участка	Склоны любой экспозиции, но лучше южные, юго-западные, юго-восточные
Тестирование почвы на наличия грибов	Вертицилийум, Фузариум и др.

Проблема 1. Экологические условия средней полосы России влияют на развитие усыхания растений облепихи из-за поражений грибами фузариум и вертицилиум и повреждений плодов облепиховой мухой



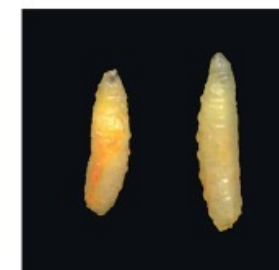
A



B



C



D

Сортимент облепихи для товарных насаждений в средней полосе России

Августинка



Ботаническая любительская

(6 февраля 2024г.)

Ароматная



ГАИШ

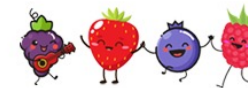


Проблема 3. Характеристика сортообразцов облепихи (1988-2000гг.)

Сорт	Урожайность		Срезка «слепышей»,%	Выход	
	кг/дер.	т/га		масла, ц/га	сока, л/га
Новость Алтая (к)	8,1	10,1	20	-	-
Августинка	11,5	14,4	45	13,8	11540
Ботаническая Любительская	12,5	15,7	42	15,0	12560
Ботаническая ароматная	9,2	11,5	40	-	-
Ломоносовская	11,4	14,2	51	13,6	11368
О.ф. МГУ Т-50	9,6	12,0	38	10,2	8512
Ароматная	11,7	14,6	49	12,2	10216
Отрадная	10,9	18,6	47	17,7	14888
Черчик	9,7	12,2	48	-	-
Трофимовская	11,1	13,9	41	-	-
Хотневская	11,7	13,8	42	-	-
Золотистая Сибири	3,5	4,4	30	-	-
Оранжевая	5,1	6,4	25	11,1	9225
Обильная	4,8	6,0	27	-	-
Янтарная	4,9	6,1	24	12,8	11467
Чуйская	5,5	6,9	24	11,1	10467
Превосходная	5,6	7,0	21	10,7	10125

VII Международная конференция «Ягоды России 2024» (14 – 16 февраля 2024г.)





**ЯГОД МНОГО
НЕ БЫВАЕТ**

Крупноплодные десертные сорта облепихи (Чуйская, Любимая, Лучезарная, Пантелеевская и др.) и сорт Янтарная ягода



сии 2024» (14 – 16 фе

ЯНТАРНАЯ ЯГОДА



Технологическо-экономические показатели насаждений облепихи для средней полосы России

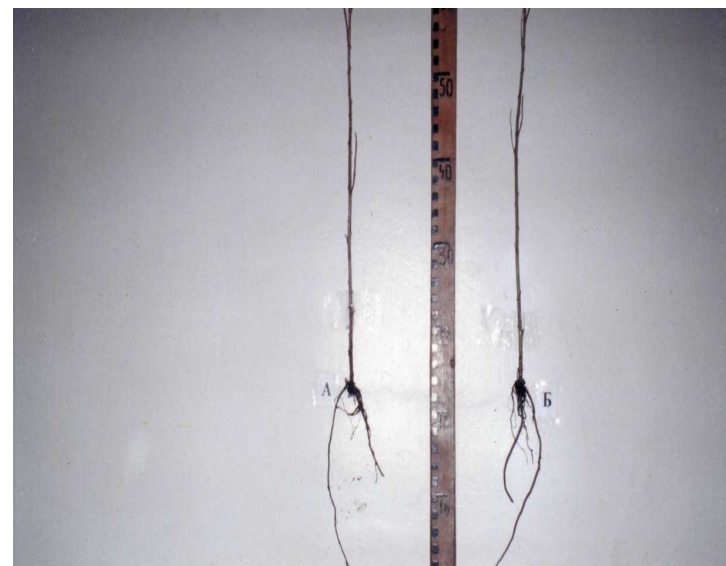
показатели	параметры
Сорта	Янтарная ягода, Августинка, Ароматная, ГАИШ-51, Ботаническая любительская, Трофимовская, Отрадная, Подарок саду - селекция Ботсада МГУ. Сентябринка, Елизавета, Эссель, Иня, Августина, Джемовая, Дружина, Чулышманка, Сибирская, Превосходная, Оранжевая, Чулышманка, Пантелевская
Опылители	О.Ф. ВНИИС 16-47, 14-65, 9-73, 24-47. Ермак (♂ э.с. 1-46), Илья Муромец (э.с. 1-50)
Доля опылителей от общего количества, %	5-8
Организация территории плантации	Кварталы размером 10 га (200-500 м), дороги, защитные ажурные лесополосы, хозяйственные постройки. Длинная сторона квартала и ряды растений целесообразно ориентировать с севера на юг, с учетом рельефа, размещения оросительной сети, способа полива.
Схема посадки, м	4x2
Конструкция размещения растений (М-опылители; Ж-женские)	1 ряд: МЖЖЖЖМЖ; 2 ряд: ЖЖЖЖЖЖЖЖЖЖЖ 3 ряд: ЖЖЖЖЖЖЖЖЖЖЖ; 4 ряд: МЖЖЖЖМЖЖЖЖМ
Количество растений, шт/га	1250, из них мужских-90шт.
Содержание почвы в ряду	Залужение злаковыми травами (райграс, полевица)
Содержание почвы в междурядье	Черный пар или залужение
Урожайность, т/га	10,0-25,4
Качество посадочного материала	2-х летние саженцы
Период эксплуатации насаждений, лет	10-12
Уровень рентабельности, %	207-222



Проблема 4. Высококачественный посадочный материал облепихи, соответствующий ГОСТУ РФ, выращенный с помощью технологий зеленого черенкования и доращивания в питомнике



2-х летние саженцы



1-летние саженцы



**ЯГОД МНОГО
НЕ БЫВАЕТ**

Перспективные культуры для выращивания в фермерских хозяйствах

- Арония черноплодная
- Калина обыкновенная
- Шиповник



VII Международная конференция «Ягоды России 2024» (14 – 16 февраля 2024г.)



Арония черноплодная: высокая урожайность, зимостойкость, скороплодность, устойчивость к болезням и вредителям, лежкость и транспортабельность плодов, содержание БАВ

Потребление плодов: дешевое сырье для перерабатывающей промышленности (желе, соки, повидло, сушка, заморозка), краситель **натуральный**

Требования к окружающей среде	параметры
Почвы	Все, кроме засоленных, заболоченных, каменистых. Оптимум: рыхлые, водо- и воздухопроницаемые, суглинистые, супесчаные, серые лесные, подзолистые
Экспозиция	Хорошо освещенные участки южной, юго-западной, юго-восточной и, возможно северной
Залегания грунтовых вод	Не ближе 2 м
Кислотность почвы	Кислые почвы не угнетают растения, но урожайность выше на известкованных почвах
Устойчивость к весенним заморозкам	Высокая. из-за позднего цветения





Технологическо-экономические показатели высокопродуктивных насаждений аронии черноплодной

показатели	параметры
Сорта	Мулатка и Черноплодная, Galicjanka
Опылители	Ветер и насекомые
Схема посадки, м	3x3 или уплотненная 3x1,5 и 2x1,5 с последующим прореживанием на 7-й и 10-11 год
Количество растений, шт/га	1110-2220-3335
Содержание почвы в междурядье	Черный пар или залужение
Урожайность, ц/га	30-80-100
Качество посадочного материала	2-х летние саженцы
Период эксплуатации насаждений, лет	13-16
Комбайн для сбора плодов	МПЯ-1



ФГБНУ «ФНЦ им. И.В. Мичурина»

Вопросы?

Контакты докладчика:

- Телефон 89204797611
- E-mail: koziriv@yandex.ru
- Сайт